

Thermogrammdokumentation

Untersuchtes Objekt

Aufnahmedatum:
16. 2. 2017 um 7 : 19 : 25

Temperaturen :
-3,5 °C außen
20,0 °C innen

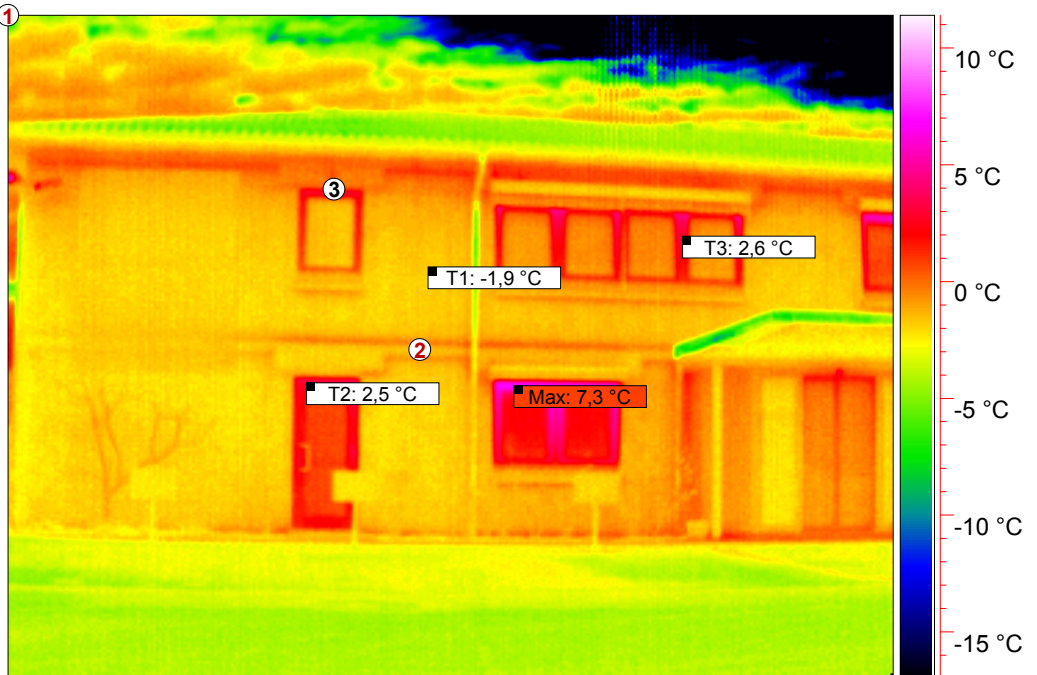
Umgebungsbedingung :
tags
dünne Wolken
windstill



Thermogrammaufnahme

Thermogramm Nr.:
AA021602.IRB

IR-Kamera:
Thermografiekamera
Serien-Nr.: 00000



Auftraggeber : SVI Möglich, Kammerbergstr.6, 35619 Braunfels

Aufnahmeobjekt : Strabag Sprendlingen, Europastraße 5

Messtemperatur: T1: -1,9 °C +/- 0,1 K
T2: 2,5 °C +/- 0,7 K
T3: 2,6 °C +/- 0,6 K

Bewertung : Das Thermogramm zeigt das typische Erscheinungsbild eines Bürogebäudes nach der Wärmeschutzverordnung von 1995. Thermische Merkmale sind geringfügig ungleichmäßig verteilte, gegenüber der Umwelt leicht erhöhte Oberflächentemperaturen und die Abkühlung an den Außenkanten sowie Wärmebrücken an Betonteilen und die schwache aber vorhandene Unterscheidbarkeit von Mörtel und Stein.

2: Bauarttypischer Befund: Nicht sichtbare Betonteile erhöhen in einer Wand die örtliche Wärmeableitung.

3: Geringfügiger Befund: Der Fensterrahmen besteht aus einem Material mit erhöhter Wärmeleitung.